

Diabetes & Incretin Seminar

日時 2022年7月12日（火） 19:00～20:10

配信 Webex配信

座長 医療法人内科おひさまクリニック 院長 富山 月子 先生

演者 医療法人萬田記念病院 院長 種田 紳二 先生

演題 『GLP-1受容体作動薬を使った 新しい時代の2型糖尿病治療』

本講演会は、複数拠点をオンラインで繋いで開催する講演会です。
ご施設やご自宅など、ご都合の良い場所からお気軽にご参加いただけます。

- 19:05-19:45 ご講演
 - 19:45-20:05 ディスカッション
- テーマ「最初に導入する注射剤を選択する上で重要なポイントは何か？」

ご接続方法

サイトを介してご質問やご意見を送付いただくことが可能です

本講演会は、弊社MRとの同席もしくはWebexアプリを用いて
ご接続いただけます。
会開始30分前よりアクセスいただけますので、
下記より是非ご参加ください。

イベント番号 : 2515 456 2634
パスワード : 0712

<https://lilly-japan.webex.com/lilly-japan/j.php?MTID=m309739c0f3cb95f8ed47edd6893156ea>

アクセス
はこちら

Webexダウンロード
はこちら



lilly-japan.webex.com

講演会のアクセス
はこちら



※単独でご視聴いただく際は、事前にWebexアプリのダウンロードが必要です。
ダウンロード方法については、右記URLまたは二次元コードよりご参照ください。

本講演会は、複数拠点をオンラインで繋いで開催する講演会です。
ご施設やご自宅など、ご都合の良い場所からお手軽にご参加いただけます。

本講演会の特徴

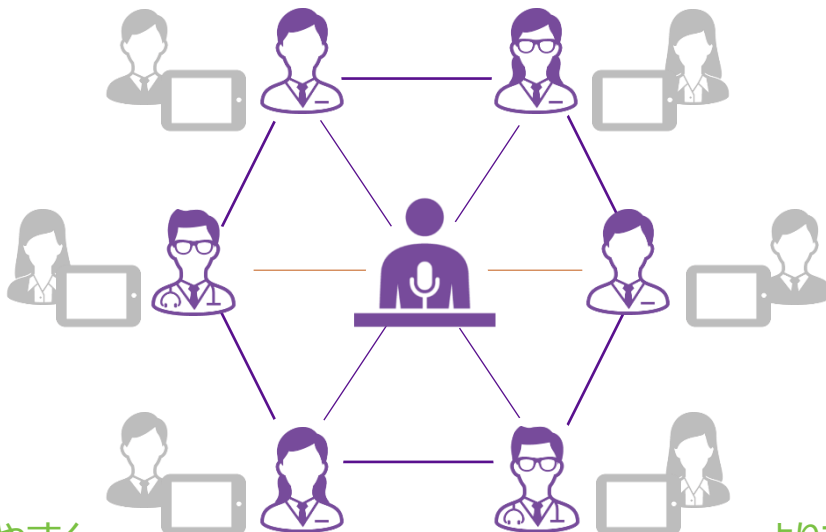
より便利に

講演会会場までご移動頂く必要なく、
ご都合の良い場所からご参加頂けます。



よりインタラクティブに

チャット機能を使用し、
より手軽にご意見交換頂けます。



よりわかりやすく

投票機能を使用し、
遠隔地にいる先生方のご意見も視覚的に見られます。



よりコンパクトに

一般的な講演会よりも
更にコンパクトに効率よくご参加頂けます。

ご接続方法

本講演会は、弊社MRとの同席もしくはWebexアプリを用いてご接続いただけます。
会開始30分前よりアクセスいただけますので、下記URLもしくは二次元コードより
是非ご参加ください。

イベント番号 : 2515 456 2634

パスワード : 0712

<https://lilly-japan.webex.com/lilly-japan/j.php?MTID=m309739c0f3cb95f8ed47edd6893156ea>

アクセス
はこちら

Webexダウンロード
はこちら

講演会のアクセス
はこちら



※単独でご視聴いただく際は、事前にWebexアプリのダウンロードが必要です。
ダウンロード方法については、右記URLまたは二次元コードよりご参照ください。

lilly-japan.webex.com

PCご使用の場合

1. Webexアプリを立ち上げる
2. 上記イベント番号・パスワードを入力
3. ご氏名・メールアドレスを入力
4. 「ミーティングに参加する」ボタンの右“v”をクリック、「常にデスクトップアプリで参加する」を選択の上、「ミーティングに参加する」をクリック
5. 音声（“コンピュータ通話”を選択）・ビデオ設定

※ログインが求められる場合がありますが、“ゲストとして参加”をご選択ください

スマートフォン/タブレットご使用の場合

1. Webexアプリを立ち上げる
2. 上記イベント番号・パスワードを入力
3. ご氏名・メールアドレスを入力
4. マイク・カメラのアクセスを許可

108995-02